

WORK ZONE ご利用方法

通常ドロップイン

ドロップイン1DAY

サブスクリプション

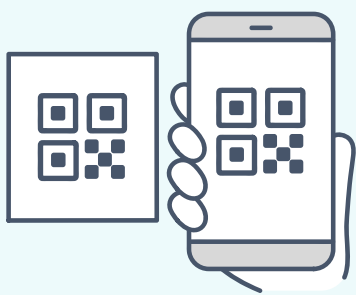
通常ドロップインの場合

- ・予約なしでサクッと作業したい時
- ・何時間利用するか分からない時 など…!

● 入室する時

STEP 01

専用QRコードでチェックイン

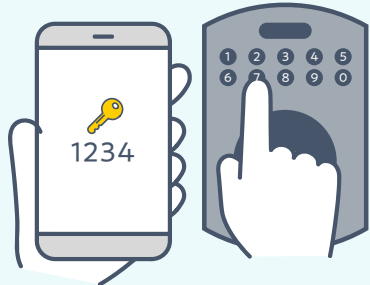


入口付近にあるQRコードをスマホで読み取ってチェックインを行ってください。

※必ず「コワーキングスペース ドロップイン」と書いてあるQRコードを読み取ってください。

STEP 02

発行される暗証番号を使って入室



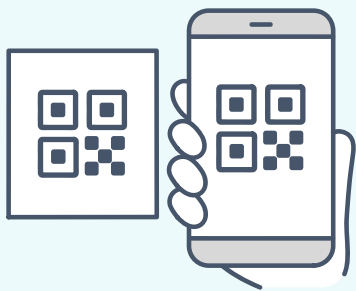
チェックイン後、画面が切り替わり、ドアのロックの暗証番号（4桁の数字）が発行されます。暗証番号をテンキーに入力するとロックが解除されます。

※ドアは、ロック解除10秒後にオートロックで鍵が自動で閉まりますのでご注意ください。

● 退室する時

STEP 01

専用QRコードでチェックアウト

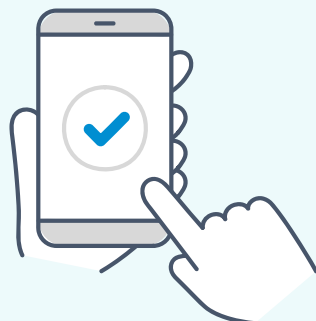


出口付近にあるQRコードをスマホで読み取ってチェックアウトを行ってください。

※必ず「コワーキングスペース ドロップイン」と書いてあるQRコードを読み取ってください。

STEP 02

お支払い



クレジットカードでのお支払いは、チェックアウト後のページの支払いボタンからお支払いをお願いいたします。現金払いの場合は、スタッフにお知らせください。

入退室の仕方

チェックイン・チェックアウト

このサービスはチェックイン・チェックアウトが必須です。

①

トーク画面



②

nokoto MEMBER CARD

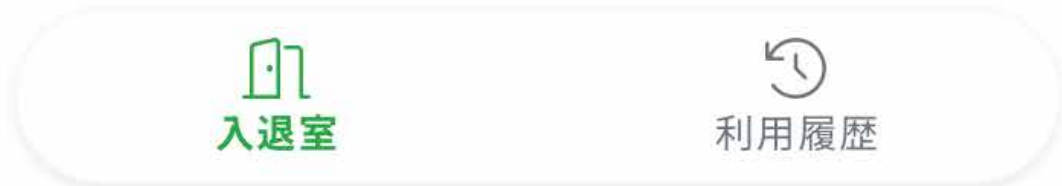


③

入退室アプリ



該当するボタンを押すと、カメラが立ち上がります。
そのままQRコードを読み込むと、
「入室時」は鍵が発行され入退室が可能になり、
「退室時」はチェックアウトすることで利用料金が確定します。



⚠️必ずご利用のサービスのQRコードを読み込んでください。

例) コワーキング ドロップイン、キッチンスタジオ利用 など